

测风方案 解决专家

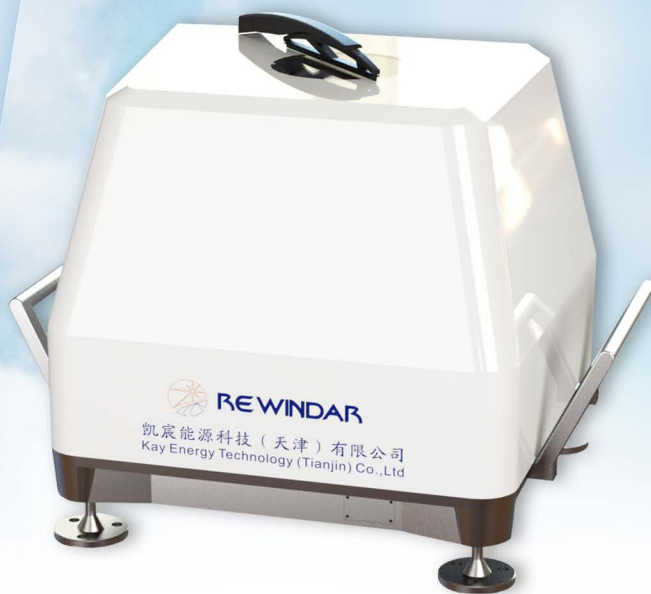
地|基|式|测|风|激|光|雷|达

产品优势

测量层自定义
量程大 精度高
安装简便易维护
高适用性
数据安全可靠

应用项目

风资源评估
风功率预测系统
风场评估
气象探测



凯宸能源科技(天津)有限公司

电 话：022-68590007
邮 箱：kc@kcwinden.com
网 址：www.kcwinden.com
公司地址：北京市丰台区汇隆文化产业园D-7
工厂地址：天津市静海经济开发区北区七号路10号



产品介绍

REWD-M-300是凯宸能源研发的多普勒相干探测地基式测风激光雷达，该系统通过测量脉冲激光大气回波的多普勒频移来探测不同高度的风场信息，其探测精度高、便携性好、数据安全、是测风塔的一种高性价比替代方案。同时其采用全姿态校正算法，可兼容海上浮标平台工作模式。

产品优势

- 高精度
- 易维护
- 大量程
- 高适性
- 灵活部署
- 全天候
- 人性化
- 灵活配置

01 常规参数

供电容量	120W
工作环境温度	-40°C~60°C
工作环境湿度	0%~100%
工作海拔	0~4500m
安放环境	无振动、无冲击、无光束遮挡
尺寸大小	662mm*500mm*550mm(含把手)
重量	≤50kg
供电要求	直流24V、交流110~300V
功耗	60W(正常工作)
工作温度	-40°C~60°C
环境防护等级	IP66(可定制) 防盐雾 IEC 60068-2-11 湿度0%~100%
激光安全等级	Class 1M(EN60825-1)

02 测量参数

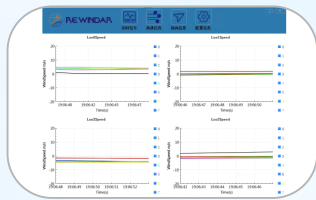
探测距离	30m~300m
距离层数目	0~18个(可以定制)
风速测量范围	0m/s~75m/s
风向测量范围	0~360°
风向精度	≤0.5°
风速精度	≤0.1m/s

03 数据参数

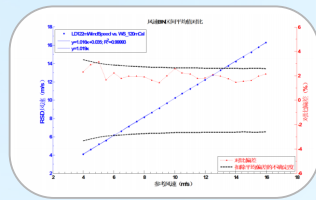
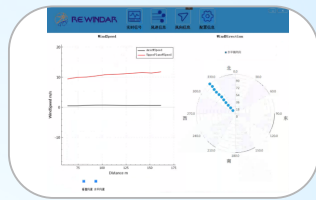
数据输出	水平风速/垂直风速/风向/温湿压
数据接口	网口(RJ45)/4G/wifi
通信协议	Profibus、modbus等,支持更多工业协议定制
数据存储容量	可支持1年以上风数据存储

风机功率曲线测试

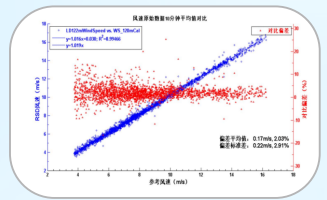
REWD-M-300地基式测风雷达可用于风机功率曲线测试，为风机及风电场后评估提供了精确的测量手段。地基式测风激光雷达已通过鉴衡认证，具有高准确性，高可靠性。



风速风向实时信号曲线

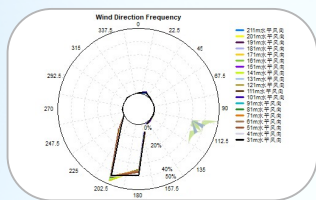


鉴衡精度认证结果

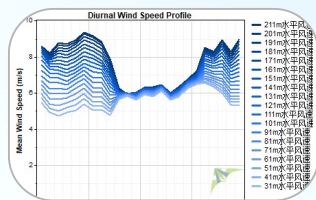


前期风资源勘测及风功率预测

基于激光大气遥感技术，REWD-M-300拥有着高精度、便携性、数据安全等优点，为前期风资源勘测以及风功率预测提供了一种有效、便捷的测风方案。其是测风塔的一种高性价比替代方案。同时其采用全姿态校正算法，可兼容海上浮标平台工作模式。



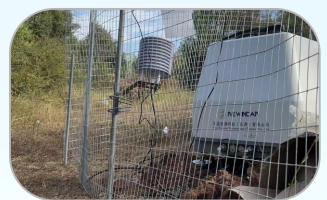
风向玫瑰图



风廓线



风资源勘测现场图



风功率预测现场图

